

# KNIPEX – Pince-clé

## Le programme. Tous les modèles.



No. d'article	Longueur mm	Branches	Pour boulons de dimension mm	Domaine d'application pouces	Poids gr
86 03	180	gainées PVC	jusqu'à 35	1 3/8	270
86 03	250	gainées PVC	jusqu'à 46	1 3/4	560
86 03	300	gainées PVC	jusqu'à 60	2 3/8	750
86 05	180	bicolores à doubles composantes	jusqu'à 35	1 3/8	285
86 05	250	bicolores à doubles composantes	jusqu'à 46	1 3/4	575

- ▶ Pince et clé en un seul outil
- ▶ Particulièrement recommandée pour saisir, tenir, serrer et mettre en forme; également pour le montage soigné d'armatures aux surfaces traitées
- ▶ Saisit sans à-coups jusqu'à 35/46/60 mm métrique et 1 3/8" / 1 3/4" / 2 3/8" en pouces
- ▶ Mâchoires lisses et parallèles
- ▶ Réglage rapide directement sur la pièce par pression de l'ergot
- ▶ La course entre les deux mâchoires permet de serrer et desserrer rapidement selon le principe du cliquet
- ▶ Transmission de force multipliée par dix, grande capacité de serrage
- ▶ Charnière entrepassée

### Pince-clé, isolées



1000 V DIN EN/IEC 60900



No. d'article	Longueur mm	Branches	Pour boulons de dimension mm	Domaine d'application pouces	Poids gr
86 07	250	isolées par trempage, vérifiées par VDE	jusqu'à 46	1 3/4	635

- ▶ Utilisation recommandée pour travaux sous tension
- ▶ avec graduation permettant un pré réglage sans contact avec la pièce à travailler
- ▶ les bords des écrous sensibles et doux (Cu) ne sont pas endommagés grâce à la pression sans jeu des mâchoires
- ▶ saisit sans à-coups toutes les largeurs jusqu'à la capacité maximale indiquée grâce à la position parallèle des mâchoires



Pour travaux sur installations sous tension.

L100 01166/04/07/07/15.0001F

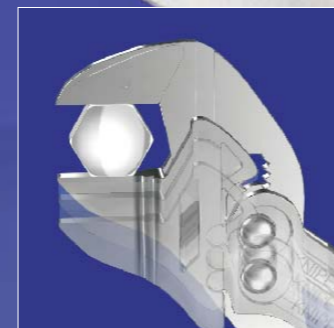


KNIPEX Quality – Made in Germany

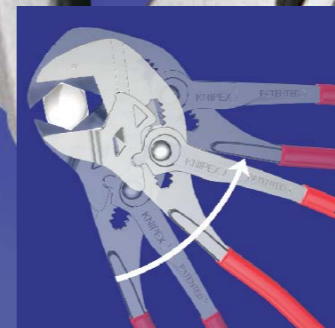


# KNIPEX – Pince-clé

## Pince et clé universelle en un seul outil



Réglage rapide –  
Mâchoires toujours parallèles



Travaux selon le principe  
du cliquet

Longueur de 300 mm  
Capacité jusqu'à 60 mm

**KNIPEX-Werk**  
C. Gustav Putsch KG

B.P. 12 04 05  
42349 Wuppertal - Allemagne

Téléphone: +49 2 02 / 47 94-0  
Fax Export: +49 2 02 / 47 74 94  
Internet: [www.knipex.com](http://www.knipex.com)  
E-Mail: [info@knipex.com](mailto:info@knipex.com)

# KNIPEX – Pince-clé

## Saisir, tenir, serrer en un outil

La pince-clé unit la fonction d'une pince et d'une clé universelle en un seul outil. Vis, boulons et armatures de toutes largeurs (métriques ou en pouces) allant jusqu'à 60 mm / 2 3/8" peuvent être serrés et desserrés rapidement sans être abîmés.

La pince-clé est facilement réglable par pression sur l'ergot directement sur la pièce à serrer. Les mâchoires réglables sans à-coups restent toujours parallèles. Elles saisissent fermement sur les surfaces. Une détérioration des arêtes est ainsi évitée, ce qui est particulièrement important pour un travail sur des pièces aux surfaces sensibles.

Un des avantages de la pince-clé réside dans le fait de pouvoir travailler selon le principe du cliquet: elle n'a pas besoin, comme une clé de serrage ou une clé à molette, d'être retirée puis replacée. Grâce à la transmission multipliée, les mâchoires ont une capacité de serrage très grande. La pince-clé est particulièrement recommandée pour saisir, tenir, serrer et mettre en forme.

La pince-clé sera employée comme outil universel, dans presque tous les domaines du montage, de la maintenance et de la réparation.

Elle rend des services particulièrement précieux en guise d'outil de

bord pour l'automobile, le vélo et le bateau.



Outil de bord maniable avec de nombreuses possibilités d'application et une grande capacité de clé de 35 mm / 1 3/8". (Modèle 86 03 180)



Le réglage sans à-coups des mâchoires et la transmission de force multipliée permettent une prise sûre sans abîmer les arêtes des boulons.



Les forces de serrage énormes et la capacité jusqu'à 60 mm / 2 3/8" permettent également des travaux sur les boulons les plus gros. (Modèle 86 03 300)

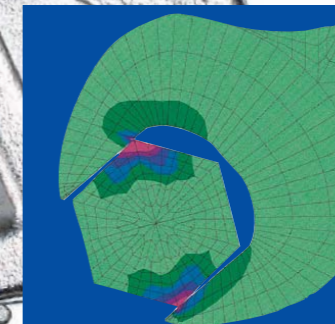
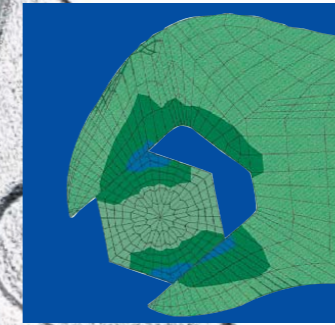
Les mâchoires parallèles sont particulièrement recommandées pour un travail sur la robinetterie chromée.

La pince-clé est employée comme outil d'assistance idéal, pour maintenir un boulon en place.



**FORCE DE PRESSION**  
jusqu'à  
**1000 kg**

Répartition des tensions sous l'effet de la force pour une pince-clé 86 03 250 (1ère illustration) et une clé universelle standard (2ème illustration).



Mâchoires lisses et parallèles = les pièces à travailler sont saisies sans jeu et sans risque d'endommagement

Réglage rapide par pression de l'ergot = maniement facile, pas de dérèglement involontaire, gain de temps

Charnière entrecassée = stable sur les côtés

Branches gainées = anti-dérapantes

